

ASAHI/AMERICA

CATÁLOGO DE PRODUTOS

Válvulas e atuadores termoplásticos
Sistemas de tubulação • Equipamento de soldagem



Seus especialistas em plástico™

Há mais de 40 anos, a Asahi/America, Inc. é líder de mercado no fornecimento e na fabricação de válvulas termoplásticas resistentes à corrosão e sistemas de tubulação. Dos produtos químicos mais hostis às condições climáticas mais adversas, nossa família de soluções para manejo de fluidos oferece um desempenho confiável para uma ampla gama de aplicações e confiabilidade onde isso mais importa.

Por meio de nossas parcerias globais com a Asahi Yukizai Corporation, a AGRU e a Bänninger, estamos posicionados de forma única para oferecer produtos da mais alta qualidade aos clientes nos Estados Unidos, na América Latina, no Canadá e na Austrália.

A Asahi/America não se especializa em um único setor: nós nos especializamos no seu setor. Com um catálogo de produtos projetados para lidar com aplicações específicas, atender aos padrões do setor e exceder as expectativas de desempenho e uma equipe pronta para apoiar você por meio de recomendações e seleção de produtos e materiais, treinamento e instalação, a Asahi/America é a parceira ideal para o seu próximo projeto.

Conhecemos seu setor

- Plantas químicas
- Tratamento de água potável e residual
- Mineração
- Decapagem e cromagem
- Petróleo e gás
- Setor farmacêutico
- Semicondutores
- Água ultrapura
- Polpa e papel
- Aquários e parques temáticos
- Aterros sanitários
- Aquecimento/resfriamento comercial



Com sede em Lawrence, Massachusetts, a Asahi/America oferece um vasto estoque de válvulas, atuadores, tubos e conexões que podem ser enviados diretamente aos clientes ou incorporados em bobinas e skids personalizados pelo nosso departamento de fabricação. Nossa instalação de 18.500 metros quadrados também inclui oficina mecânica, oficinas de montagem de válvulas e atuadores, sala limpa Classe 1000, um laboratório de pesquisa e desenvolvimento, equipamentos de soldagem disponíveis para locação e escritórios corporativos. Nossa divisão de fabricação com sede na Louisiana é especializada em peças personalizadas em grande quantidade e escala.

Nossas equipes de fabricação, vendas, engenharia e suporte têm décadas de experiência com termoplásticos e os setores que atendemos. Como fabricante com certificação ISO 9001:2015, nossos funcionários se dedicam a fornecer produtos e serviços de qualidade, que nós combinamos com oportunidades de educação e treinamento para garantir uma solução completa para sua aplicação.



Compromisso com a comunicação e a educação

- Profissionais com certificação PHD/CEU
- Interação com o cliente e o usuário final
- Serviços de treinamento em campo
- Certificações e aprovações específicas para cada setor e aplicação
- Participação em eventos e associações industriais e comerciais
- Garantias de produtos e mão de obra
- Bibliotecas amplas com informações, técnicas e vídeos

Produtos de qualidade

- Sistemas de tubulação para circulação de ar e gás
- Sistemas de tubulação comercial
- Sistemas de tubulação de parede dupla
- Atuadores elétricos e pneumáticos
- Sistemas de tubulação de alta pureza
- Válvulas manuais e atuadas
- Sistemas de tubulação industrial de parede única
- Equipamento para soldagem

Inovação e evolução

A Asahi/America faz o possível para fornecer os melhores produtos e serviços para nossos clientes consistentemente. Da nossa recém ampliada sala limpa à tecnologia de ponta em nossas oficinas de máquinas e fabricação, estamos sempre em busca de formas de melhorar.



Serviço excepcional

Não importa se você está fazendo reparos, expandindo um sistema existente ou criando projetos do zero, a Asahi/America é sua aliada única para uma solução completa. Os componentes que oferecemos - válvulas, atuadores, tubulação e conexões - foram projetados para trabalhar juntos. Ao usar nossa abordagem de sistemas, você usará uma empresa para fornecer os componentes necessários e a experiência em engenharia para montá-los; uma única empresa para fornecer equipamentos e treinamento; uma única empresa para responder às suas perguntas e apoiar você do conceito até a conclusão.

Soluções e suporte

- Biblioteca de produtos BIM/CAD
- Serviços de fabricação personalizados
- Portal do cliente (My Asahi)
- Suporte de engenharia
- Capacidade de sala limpa ampliada
- Ampla rede de distribuição
- Parcerias de fabricação global
- Centros de pesquisa e desenvolvimento
- Serviços de locação de equipamentos de soldagem



Válvulas termoplásticas



As válvulas e atuadores da Asahi/America têm garantia de três anos. Consulte a página 19 deste catálogo ou acesse nosso site pelo endereço asahi-america.com/support/warranty-policy para ver os termos e condições completos.

Válvula de esfera Tipo-21/21a

Tamanhos: 1/2" a 6"
Modelos (PVC e CPVC): soquete, rosca e flange (ANSI)
Modelos (PP e PVDF): soquete IPS ou métrico (DIN), rosca, topo e flange (ANSI)
Corpo: PVC, CPVC, PP, PVDF
Sede: PTFE suportado por EPDM ou FKM
Vedação: EPDM, FKM



Certificado NSF-61
(1/2" a 4" PVC/CPVC/EPDM/FKM)

Válvula de esfera Multiport® Tipo-23

Tamanhos: 1/2" a 6"
Modelos (PVC e CPVC): soquete, rosca e flange (ANSI)
Modelos (PP e PVDF): encaixe IPS ou métrico (DIN), rosca, topo e flange (ANSI)
Corpo: PVC, CPVC, PP, PVDF
Sede: PTFE suportado por EPDM ou FKM
Vedação: EPDM, FKM



Certificado NSF-61
(1/2" a 4" PVC/EPDM/FKM)

Válvula de esfera de controle de fluxo Tipo-21 SST

Tamanhos: 1/2" a 2"
Modelos: soquete, rosca e flange (ANSI)
Corpo: PVC
Sede: PTFE suportado por EPDM ou FKM
Vedação: EPDM, FKM



Type-21
SSI
TECHNOLOGY

Válvula de esfera Omni® Tipo-27

Tamanhos: 3/8" a 2"
Modelos: soquete e rosca
Corpo: PVC, CPVC
Sede: PTFE suportado por EPDM
Vedação: EPDM



Certificado NSF-61
(3/8" a 2" PVC/EPDM)

Válvulas de retenção tipo esfera

Tamanhos (união verdadeira): 1/2" a 2"
Tamanhos (monobloco): 3" a 4"
Modelos (PVC e CPVC): soquete, rosca, flange (ANSI) e topo
Modelos (PP e PVDF): encaixe topo, IPS ou métrico (DIN)
Corpo: PVC, CPVC, PP, PVDF
Sede: EPDM, FKM, PTFE
Vedação: EPDM, FKM, PTFE
Opções: tela para válvula de fundo de poço e molas em aço inoxidável



Certificado NSF-61
 (1/2" a 4" PVC/CPVC/EPDM/FKM)

Válvulas de esfera Labcock®

Tamanho: 1/4"
Corpo: PVC
Modelos: rosca macho x rosca macho, rosca macho x mangueira (OD 0,375"), rosca macho x rosca fêmea, rosca macho x mangueira, mangueira x mangueira, rosca fêmea x rosca fêmea, cotovelo de rosca macho (OD 0,63") 90°
Sede: EPDM
Vedação: EPDM



Certificado NSF-61
 (1/4" PVC/EPDM)

Válvulas de gaveta

Tamanhos: 1-1/2" a 14"
Corpo: HI-PVC
Modelo: flange (ANSI)
Tipo: haste não elevável
Vedação: EPDM ou FKM



Certificado NSF-61
 (1-1/2" a 14" PVC/PP/EPDM/FKM)

Válvulas globo

Tamanhos: 1/2" a 4"
Corpo: PVC, PP
Modelo (flange): 1/2" a 4" (ANSI)
Modelo (soquete ou rosca): 1/2" a 2"
Vedação: EPDM ou FKM



Válvula diafragma união verdadeira Tipo-14

Tamanhos: 1/2" a 2"
Corpo: PVC, CPVC, PP, PVDF
Bonnet: PVC, PP, PPG, PVDF
Conectores (PVC e CPVC): soquete IPS ou rosca
Conectores (PP e PVDF): encaixe IPS ou métrico (DIN), rosca, topo
Diafragma: EPDM, EPDM/PVDF/PTFE de três camadas; também disponível em nitrilo e FKM



Certificado NSF-61
 (1/2" a 2" PVC/CPVC/EPDM/PTFE)

Válvulas diafragma com flange

Tamanhos: 1/2" a 10"
Corpo: PVC, CPVC, PP, PVDF
Bonnet: PVC, PP, PPG, PVDF
Conectores: flange
Diafragma: EPDM, EPDM/PVDF/PTFE de três camadas; também disponível em nitrilo e FKM



Certificado NSF-61
 (1/2" a 4" PVC/CPVC/EPDM/PTFE)

Válvulas de retenção tipo portinhola

Tamanhos: 3/4" a 8"
Modelo: flange (ANSI)
Corpo: HI-PVC, PP, PVDF
Sede: EPDM, FKM, PTFE
Opções: alavanca e peso molas de aço inoxidável



Válvulas de fluxo constante

Tamanhos: 1/2", 3/4", 1", 2", 3" e 4"
Corpo: PVC
Bonnet: PVC
Modelo: flange (ANSI)
Vedação: EPDM
Mola: aço inoxidável 304 com revestimento em ETFE



Válvulas termoplásticas

Válvulas borboleta Tipo-57P

Tamanhos (alavanca): 1-1/2" a 8"
Tamanhos (engrenagem): 1-1/2" a 14"
Modelos: wafer, lug usinado
Operação: alavanca, Plasgear™
Corpo: PVC, CPVC, PP, PVDF
Disco: PVC, CPVC, PP, PVDF
Sede: EPDM, FKM, nitrilo
Haste: aço inoxidável 316, titânio, Hastelloy®
Lugs: aço inoxidável 316



Certificado NSF-61
(1-1/2" a 14" PVC, CPVC, PP/EPDM/FKM)

Válvulas borboleta IL Tipo-57

Tamanhos (alavanca): 3" a 8"
Tamanhos (engrenagem): 3" a 12"
Modelo: lug
Operação: alavanca, Plasgear™
Corpo: PVC
Disco: PVC, PP, PVDF
Sede e vedação: EPDM, FKM, nitrilo
Haste: aço inoxidável 316, titânio, Hastelloy®
Lugs: aço inoxidável 316



Certificado NSF-61
(3" a 12" PVC/PP/EPDM)

Válvulas borboleta LIS Tipo-57

Face a face curta ISO-5752

Tamanhos: 3" a 8"
Modelos: wafer, lug
Operação: alavanca, Plasgear™
Corpo: PVC
Disco: PVC, CPVC, PP, PVDF
Sede e vedação: EPDM, FKM, nitrilo
Haste: aço inoxidável 316, titânio, Hastelloy®
Lugs: aço inoxidável 316



Válvulas borboleta Pool-Pro®

Tamanhos: 1-1/2" a 12"
Modelos: wafer
Operação: alavanca, Plasgear™
Corpo: PVC
Disco: PVC
Sede e vedação: EPDM
Haste: aço inoxidável



Válvulas borboleta de diâmetros grandes

Tamanhos: 28" a 48"
Modelo: wafer
Operação: Plasgear™
Corpo: PDCPD
Disco: PDCPD, PP, PVDF
(28": PP, PVDF (somente disco))
Sede e vedação: EPDM, FKM
Haste: aço inoxidável 403



Válvulas borboleta de alta pressão

Tamanhos: 16" a 24"
Modelo: wafer
Operação: Plasgear™
Corpo: PDCPD
Disco: PP, PVDF
Sede e vedação: EPDM, FKM, nitrilo
Haste: aço inoxidável 403



Válvulas borboleta IS Tipo-55

Face a face curta ISO-5752

Tamanhos (alavanca): 2" a 5"
Tamanhos (engrenagem): 2" a 16"
Modelo: wafer
Operação: alavanca, Plasgear™
Corpo: ferro dúctil coberto com pintura eletrostática
Disco: PTFE
Sede e vedação: PTFE com suporte de Neoprene®
Haste: aço inoxidável 304



Válvulas borboleta Tipo-75

Tamanhos: 18" a 24"
Modelos: wafer, lug usinado
Operação: Plasgear™
Corpo: PP, PVDF
Disco: PP, PVDF
Sede e vedação: EPDM, FKM, nitrilo
Haste: aço inoxidável 403, aço inoxidável 316, titânio, Hastelloy®
Lugs: aço inoxidável 316



Filtros de sedimentos

Tamanhos: 1/2" a 4"

Modelos: encaixe, rosca e flange (ANSI)

Corpo: PVC

Telas: PVC de malha 20 padrão (opcional 30 e 40) (aço inoxidável 20, 40 e 60)

Vedação: EPDM, FKM

Certificado NSF-61
(1/2" a 4" PVC/EPDM/FKM)



Válvulas globo de controle

Tamanhos: 1/2" a 4"

Materiais: PVC, PP, PVDF, PTFE

Modelo: flange (ANSI)

Vedação da haste: foles em PTFE

Vedação da válvula: FKM, EPDM, FKM encapsulado com PTFE

Curvas de fluxo: linear ou percentual igual

Intervalo: 1:10

Atuação: elétrico ou pneumático

Operação: posicionador 3-15, posicionador 4-20



Válvulas de retenção tipo wafer

Tamanhos: 3" a 12"

Corpo: PVC

Sede: EPDM, FKM

Opções: mola SWP-8 (aço inoxidável), revestimento em ETFE

Disponível nos padrões ANSI, DIN ou JIS



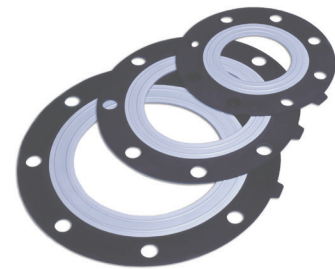
Juntas AV

Materiais/tamanhos:

EPDM: 1/2" a 12"

EPDM soldado com PTFE: 1/2" a 12"

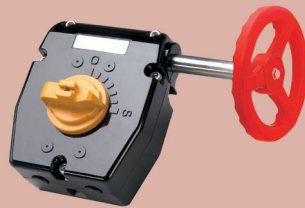
EPDM soldado com PVDF: 1/2" a 10" (exceto 1-1/4" e 2-1/2")



Características da válvula borboleta

Plasgear™ (engrenagem plástica)

O Plasgear™ é o dispositivo padrão em todas as válvulas borboleta Tipo-57P de 1-1/2" a 14" e Tipo-56 de 16" da Asahi/America; ele também pode ser fornecido sem a válvula. Fabricado em plástico composto com revestimento de uretano negro, o Plasgear™ não sofre corrosão ou enferruja em decorrência de exposição a produtos químicos fortes.



Opções de válvula borboleta

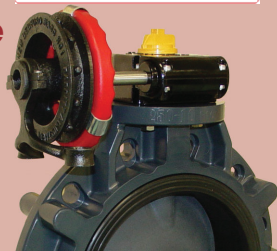
Speed Handle™

O Speed Handle™ é um acessório complementar do Plasgear™ para a atuação de válvulas borboleta. A alça giratória permite girar o volante mais rápido com apenas uma mão para atuação mais rápida da válvula.



Operação por corrente

Instalado no volante de uma válvula em locais suspensos e fora de alcance. A válvula é acionada puxando a corrente.



Opções de válvula de esfera

Porcas de acionamento

Disponível em configurações de porca quadrada de 2" ou porca em "T". Usado para a operação remota de uma válvula com uma chave inglesa.



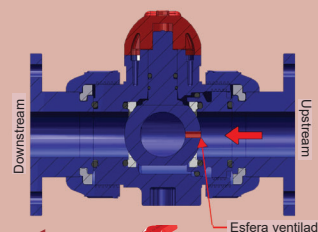
Alavanca de travamento da válvula de esfera tipo-21

Evita operação não autorizada da válvula. Disponível em tamanhos de 1/2" a 4" (somente os tamanhos de 2-1/2" a 4" precisam de ferramentas para instalação).



Válvulas de esfera ventiladas

Evita o acúmulo de gases em aplicações com hipoclorito de sódio. Podemos equipar nossas válvulas de esfera com um orifício de ventilação de 1/8". Isso proporciona uma maior vida útil e operação mais segura da válvula.



Kits para prolongamento de haste

Os kits de prolongamento de haste para válvula de esfera Tipo-21 são a solução ideal para acessar válvulas que estão instaladas em locais fora de alcance.



Atuadores elétricos e acessórios

Atuadores elétricos CAV Com Pack® Série 19

Tamanhos: C20 para válvulas de esfera Omni® Tipo-27 de 3/8" a 2"

Modelo: abrir/fechar

Invólucro: NEMA 4X

Tensão: 95 VCA a 265 VCA multitensão

Torque: 177 pol-lbs

Opções de válvula: disponível como conjunto de válvula e atuador com válvulas de esfera Omni® Tipo-27



Series 19
CAV
Com Pack

Atuadores elétricos SAV Smart Pack® Série 19

Tamanhos: S20, S50, S110

Modelos: abrir/fechar, à prova de falhas, modulação, modulação à prova de falhas

Invólucro: NEMA 4X

Tensão: 95 a 265 VCA multitensão

Torque: 177 pol-lbs a 973 pol-lbs

Opções de válvula: disponível como conjunto de válvula e atuador com válvulas de esfera SST Tipo-21/21a, válvulas de esfera Multiport® Tipo-23 e válvulas borboleta série Tipo-57



Series 19
SAV
Smart Pack

Atuadores elétricos Série 92

Torque: 400 pol-lbs a 2.000 pol-lbs

Tensão: 120 VCA

Invólucro: NEMA 4X

Eletroduto: 2 x 1/2 NPT

Neutralização manual: desengate

Opções: tensões, contatos auxiliares, aquecedor, posicionadores, transmissor, invólucro à prova de explosão

Opções de válvula: pode ser montada em válvulas esfera Tipo-21/21a, válvulas de esfera Multiport® Tipo-23 e válvulas borboleta Tipo-57P



REGISTRO UL-508
UL-1203

Atuadores elétricos Série 94

Torque: 150 pol-lbs a 300 pol-lbs

Tensão: 120 VCA

Invólucro: NEMA 4X

Eletroduto: 2 x 1/2 NPT

Operação manual: desengate

Opções: tensões, contatos auxiliares, aquecedor, posicionadores, transmissor

Opções de válvula: pode ser montada em válvulas esfera de Tipo-21/21a, válvulas de esfera Multiport® Tipo-23, válvulas borboleta Tipo-57P e válvulas borboleta Tipo-75



REGISTRO UL-508

Atuadores elétricos Série 17

Torque: 350 pol-lbs

Tensão: 85 a 265 VCA

Invólucro: NEMA 4X/6

Eletroduto: condutores flutuantes

Operação manual: desengate

Contatos auxiliares: dois interruptores SPDT

Aquecedor: 2 Watts

Opções de válvula: pode ser montada em válvulas esfera de Tipo-21/21a, válvulas de esfera Multiport® Tipo-23 e válvulas borboleta Tipo-57P



Atuadores elétricos Série 10

Torque: 1.320 pol-lbs a 26.040 pol-lbs

Tensão: 110 VCA

Invólucro: NEMA 4X/6

Eletroduto: 2 x 3/4 NPT

Neutralização manual: desengate

Contatos auxiliares: dois interruptores SPDT

Aquecedor: 7 a 10 Watts

Opções: tensões, posicionadores, transmissor, gabinete à prova de explosão



CSA
ATEX

Estações locais/remotas

- Usadas em conjunto com os atuadores elétricos séries 10, 92 ou 94
- Seletor de abertura/fechamento do gabinete NEMA 4X
- Luzes indicadoras e interruptor 120 VCA



Electromni® Série 83

Tamanhos: A83 3/8" a 2"

Torque: 120 pol-lbs

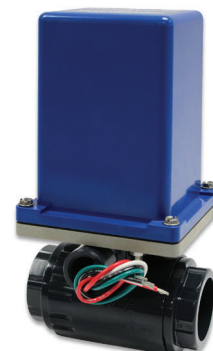
Tensão: 115 VCA

Gabinete: NEMA 4X

Consumo de amperes: 2,1 A

Eletroduto: 1/2" NPT

Opções de válvula: disponível como pacote de válvula e atuador com válvulas de esfera Omni® Tipo-27, válvulas de esfera Tipo-21 e válvulas de esfera Multiport® Tipo-23



Atuadores pneumáticos Série 79

Modelos: A79P a M79P

Torque: 50 pol-lbs a 44.611 pol-lbs

Ação: simples ação, dupla ação

Fornecimento: 80 a 120 psi

Materiais: PAG, aço inoxidável 316, alumínio com revestimento Rilsan

Desenho: pinhão e cremalheira

Opções: regulador do filtro, solenoides, interruptores de limite, posicionadores, neutralização manual por desengate; é possível ajustar as molas para reduzir o fornecimento de ar

Opções de válvula: pode ser montada em válvulas de esfera Tipo-21/21a, válvulas de esfera Multiport® Tipo-23 e válvulas borboleta Tipo-57P



Atuadores pneumáticos Tipo-14

Tamanhos: 1/2" a 4"

Modelos: ar-ar, ar-mola

Indicação: indicação visual da posição da válvula na parte superior

Fornecimento de ar: 60 a 90 psi

Corpo: PVC, CPVC, PP, PVDF

Bonnet: PPG

Opções: solenoides, interruptores de limite, posicionadores



PST A202DN Série 79

Corrente de entrada: 4 a 20 mA

Fornecimento: 60 a 100 psi

Resolução: 0,2% do limite

Linearidade: 0,5% do limite

Histerese: 0,5% do limite

Repetibilidade: 0,3% do limite

Conexão de ar: 1/4" NPT

Entrada de eletroduto: 1/2" NPT



PST A202DN Tipo-14

Corrente de entrada: 4 a 20 mA

Fornecimento: 60 a 90 psi

Resolução: 0,2% do limite

Linearidade: 0,5% do limite

Histerese: 0,5% do limite

Repetibilidade: 0,3% do limite

Conexões de ar: 1/4" NPT

Entrada de eletroduto: 1/2" NPT



PST 101 Série 79

Sinal de entrada: 3 a 15 psi

Fornecimento: 60 a 100 psi

Consumo de ar: 0,4 CFM a 60psi

Linearidade: 2% do limite

Histerese: 1% do limite

Repetibilidade: 0,5% do limite

Conexão de ar: 1/4" NPT



PST 101 Tipo-14

Sinal de entrada: 3 a 15 psi

Fornecimento: 60 a 90 psi

Consumo de ar: 0,4 CFM a 60 psi

Linearidade: 2% do limite

Histerese: 1% do limite

Repetibilidade: 0,5% do limite

Conexões de ar: 1/4" NPT

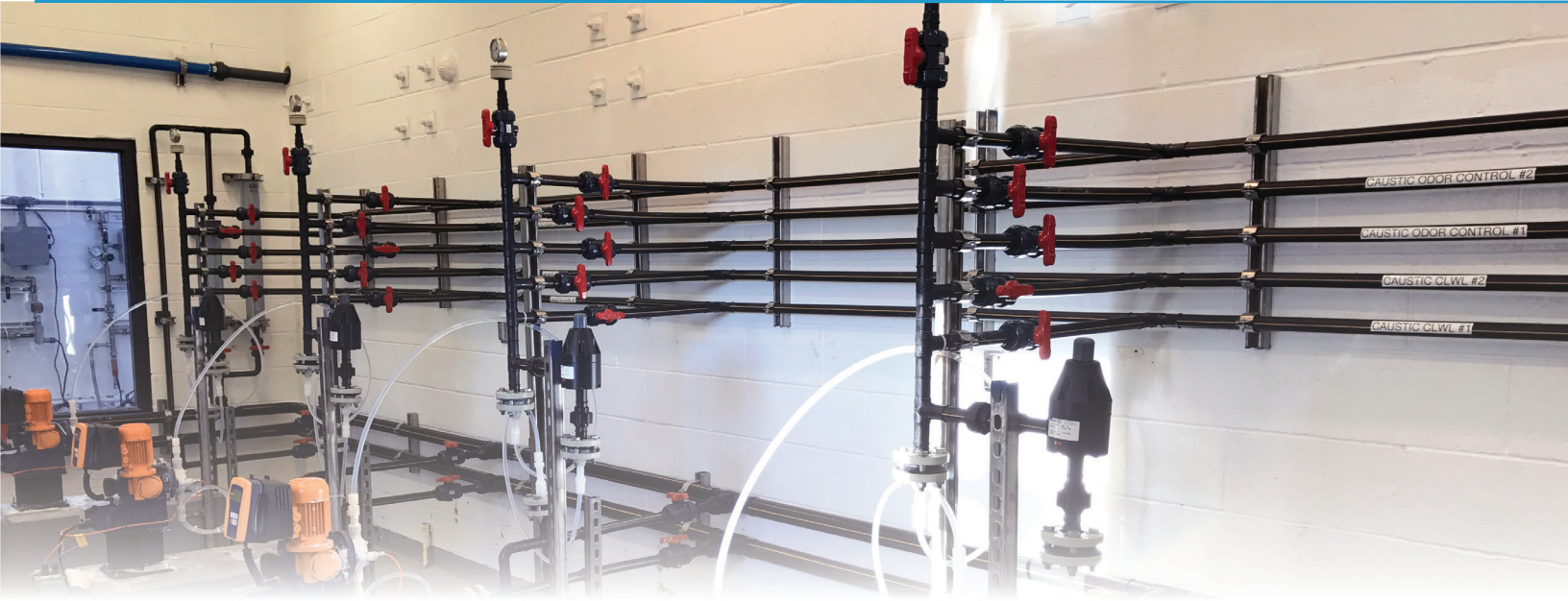


Conjunto válvulas e atuadores Fast Pack®

- Atuadores elétricos ou pneumáticos montados em válvulas de esfera ou borboleta
- Dez opções diferentes para escolher
- **Envio em até 24 horas a partir da confirmação do pedido!**



Sistemas de tubulação industrial



Sistema de tubulação Proline® PP



SDR 11, 150 psi: 20 a 500 mm (1/2" a 20")
SDR 33, 45 psi: 110 a 1.200 mm (4" a 48")
(Outros tamanhos e SDRs disponíveis até 1.400 mm (55"))
Solda: Topo, soquete, eletrofusão

Certificado NSF-61

Sistema de tubulação Ultra Proline® ECTFE (Halar®)



SDR 21, 150 psi: 20 a 110 mm (1/2" a 4")
Solda: topo

Sistema de tubulação Super Proline® PVDF (grau químico)



SDR 21, 230 psi: 20 a 315 mm (1/2" a 12")
SDR 33, 150 psi: 90 a 400 mm (3" a 16")
Solda: topo, soquete

Sistema de tubulação Chem Proline® PE avançado



SDR 11, 150 psi: 20 a 315 mm (1/2" a 12")
Solda: topo, soquete, eletrofusão

Certificado NSF-61

Sistemas de tubulação industriais e comerciais

Air-Pro® PE formulada especialmente para sistemas de ar comprimido



SDR 7.4, 230 psi: 20 a 110 mm (1/2" a 4")
SDR 11, 150 psi: 160 a 315 mm (6" a 12")
Solda: topo, soquete, eletrofusão

Sistema de dutos Pro-Vent®



PP: 63 mm a 1.200 mm (2" a 48")
PPs: 63 mm a 1.200 mm (2" a 48")
PPs-el: 8 mm a 400 mm (4" a 16")
PE: 90 mm a 1.200 mm (3" a 48")
PVDF: 63 mm a 400 mm (2" a 16")
Solda: ar quente ou extrusão

O sistema de tubulação PP-RCT Asahitec™ da Asahi/America tem garantia limitada de 30 anos. Acesse nosso site pelo endereço asahi-america.com/support/warranty-policy para ver os termos e condições completos.

Sistemas de tubulação PP-RCT e HVAC Asahitec™



Fusão do encaixe: 20 a 125 mm (1/2" a 4-1/2")
Fusão do topo moldado: 160 a 630 mm (6" a 24")
Solda: topo, soquete, eletrofusão

Certificado NSF-14

Válvulas de alívio/reguladores de pressão



Tamanhos: 20 mm a 110 mm (1/2" a 4")
Modelos: reguladores de pressão, reguladores de contrapressão, válvulas de alívio para sistemas de tubulação industriais e de alta pureza
Materiais: PVC, PP, PPn, PVDF, ECTFE



Sistemas de tubulação com parede dupla

Sistema de tubulação Poly-Flo® coextrusado com parede dupla



Materiais: Proline® PP-R, PE avançado Chem Proline®
Tubo e conexões: 1" x 1-1/2" (32 x 50 mm), 2" x 3" (63 x 90 mm) e 4" x 6" (110 x 160 mm)
Solda: fusão de topo simultânea

Sistema de tubulação Fluid-Lok® PE com parede dupla



Material: PE 4710
Tubo e conexões: 1" x 3" a 24" x 32"
Solda: fusão de topo simultânea

Sistemas eletrônicos LiquidWatch II® para detecção de vazamentos



- Sistema modular e flexível de ponto baixo com base em sondas em linhas
- Para sistemas subterrâneos de pressão com produtos químicos perigosos

Sistema de tubulação Duo-Pro® com parede dupla



Materiais: Proline® PP-R, Super Proline® PVDF para produtos químicos, Ultra Proline® ECTFE, Chem Prolok® PE avançado
Tubo e conexões: 1/2" x 2" a 16" x 20"
Solda: Fusão de topo simultânea e em etapas

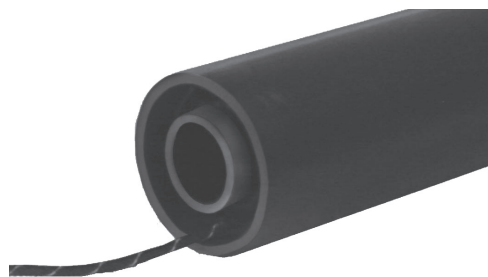
Certificado NSF-61
(Componentes do Chem Proline® PE avançado e Proline® PP usados)

Sistema de tubulação Pro-Lock® PVC e CPVC com parede dupla



Materiais: PVC, CPVC (também disponível em PVC transparente)
Tubo e conexões: 1/2" x 2" a 4" x 8"
Solda: fusão simultânea de topo, junta de cimento solvente em etapas

Sistemas de cabo PAL-AT™ para detecção de vazamento



- Sistema de cabo contínuo de detecção de vazamento que também pode incorporar sondas de ponto baixo
- Cabo sensor contínuo, sensores de ponto baixo ou uma combinação de componentes, cabo e sondas
- Para sistemas subterrâneos de pressão com produtos químicos perigosos

Sistemas de tubulação de alta pureza



Sistema de tubulação Purad® PDVF ultra-puro



SDR 21, 230 psi: 20 a 315 mm (1/2" a 12")
SDR 33, 150 psi: 90 a 315 mm (3" a 12")
Solda: infravermelho/topo, sem rebarbas, eletrofusão

Sistema de tubulação PP-Pure® PP de alta pureza



SDR 11, 150 psi: 20 a 315 mm (1/2" a 12")
Solda: infravermelho/topo, sem rebarbas

Sistema de tubulação PolyPure® PP natural de alta pureza



SDR 11, 150 psi: 20 a 110 mm (1/2" a 4")
Solda: infravermelho/topo, soquete, sem rebarbas

Sistema de tubulação Purflon® PFA de alta pureza



SDR 21, 150 psi: 20 a 32 mm (1/2" a 1")
Solda: infravermelho/topo

Dymatrix™ Válvulas especiais

Válvulas multiporta

Tamanhos: 1/8" a 1"

Materiais: PP, PPn, PVDF, ECTFE, PTFE, PFA

Atuação: manual, pneumática

Opções: solenoide elétrico, chaves de retroalimentação

Conexões: flare, S-300, NPT, compressão, triclamp, outras opções disponíveis



Válvulas diafragma

Tamanhos: 1/4" a 1"

Materiais: PFA, PTFE

Atuação: manual, pneumática

Conexões: flare, S-300, NPT, outras opções disponíveis



Reguladores de pressão

Tamanhos: 1/4" a 1"

Materiais: PFA, PTFE

Atuação: manual, pneumática

Faixas de fluxo:

Fluxo baixo: 10 a 500 mL/min

Fluxo médio: 0,4 a 15 L/min

Fluxo alto: 5 a 50 L/min

Fluxo muito alto: 10 a 100 L/min

Conexões: flare, S-300



Válvulas agulha

Tamanhos: 1/4" a 1/2"

Materiais: PFA, PTFE

Atuação: manual

Conexões: flare, S-300, tubo, especiais



Válvulas mangote

Tamanhos: 1/4" a 1"

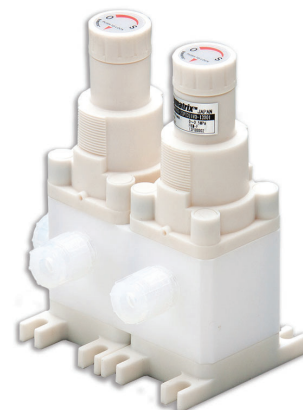
Atuação: manual, pneumática

Conexões: flare, S-300



Válvulas integradas especiais

- Soluções específicas de aplicação projetadas que combinam vários tipos de válvulas Dymatrix™ em um único bloco de coletor
- Atributos principais:** Design compacto, conexões reduzidas e sem volume residual



Controlador de fluxo Falcons™

Ritmos de fluxo: 25 a 250 mL/min e 50 a 500 mL/min

Funções: correção de temperatura, purga automática, autodiagnóstico

Conexões: flare, S-300



Conexões de pressão

Série 1C e 1+

Tamanhos: 1/4" a 3/4"

Materiais: PP, PFA em estoque



Válvulas de esfera série 6

Tamanhos: 1/8" a 1/2"

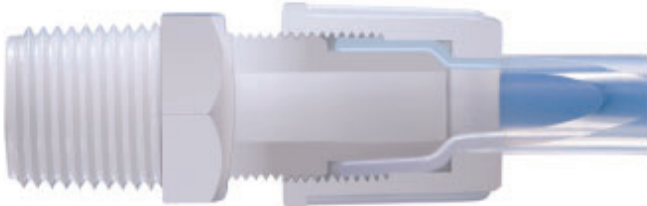
Materiais: PP, PPn, PVDF, PFA com disponibilidade de válvulas com até 13 portas



Conexões flare série 1D

Tamanhos: 1/4" a 3/4"

Materiais: PP, PFA em estoque



Válvulas de agulha série 6

Tamanhos: 1/8" a 1/2"

Materiais: PP, PPn, PVDF, PFA com disponibilidade de válvulas com até 13 portas



Equipamento de solda por termofusão

Máquina Miniplast® Shop 4

Solda de topo:
20 a 110 mm (1/2" a 4")*

Materiais:
PE, PP, PVDF



Máquina Maxiplast® Shop 6

Solda de topo:
50 a 160 mm (1-1/2" a 6")*

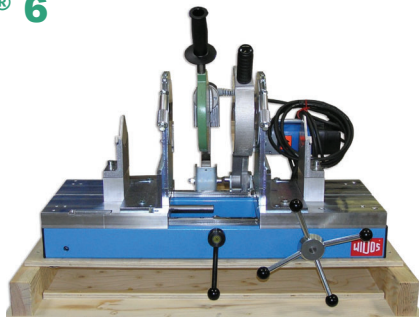
Materiais:
PE, PP, PVDF



Máquina Halar® 6

Solda de topo:
20 a 160 mm (1/2" a 6")

Materiais:
PE, PP, PVDF



Ferramenta Shop 12

Solda de topo:
50 a 315 mm (1-1/2" a 12")*

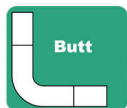
Materiais:
PE, PP, PVDF



Máquina de solda em campo

Ferramentas de fusão de topo Field 6 – Field 24:
50 mm a 630 mm (1-1/2" a 24")

Materiais:
PE, PP, PVDF



Máquina polimática

Eletrofundição: sistemas de tubulação de parede única

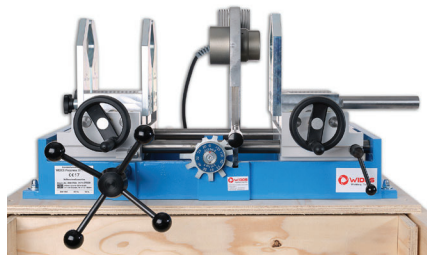
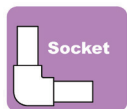
Materiais:
PE, PP



Máquina de solda soquete de bancada

Fusão de encaixe:
20 a 125 mm (1/2" a 4-1/2")

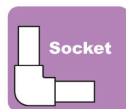
Materiais:
PE, PP, PVDF



Máquina portátil de solda soquete

Fusão de encaixe:
20 a 125 mm (1/2" a 4-1/2")

Materiais:
PE, PP, PVDF



Máquina de solda de ar quente

Soldagem com ar quente:
3 a 4 mm

Materiais:
PVC, PE, PP, PVDF, ECTFE



Máquina de solda extrusora

Extrusora de solda:
3 a 5 mm (1/8" a 3/16")

Materiais:
PP, PPs, PPs-EI, PE, PVDF



*Tamanhos exibidos para máquinas manuais, não indica a capacidade de solda de todas as máquinas. Consulte o catálogo de máquinas para soldagem.

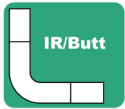
Equipamento de solda da série SP

SP 63-S Mobile

Solda por infravermelho:
20 a 63 mm (1/2" a 2")

Materiais:

PE 100-RC, PP, PVDF,
ECTFE

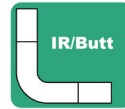


SP 110-S V3

Solda por infravermelho:
20 a 110 mm (1/2" a 4")

Materiais:

PE 100-RC, PP, PVDF, PFA,
ECTFE, Poly-Flo®



SP 250-S V3

Solda por infravermelho:
110 mm a 250 mm (4" a 10")

Materiais:

PE 100-RC, PP, PVDF



SP 315-S V3

Solda por infravermelho:
110 mm a 315 mm (4" a 12")

Materiais:

PE 100-RC, PP, PVDF



EF 110-B

Eletrofusão sem rebarba:
20 a 63 mm (1/2" a 2")

Materiais:

somente PVDF

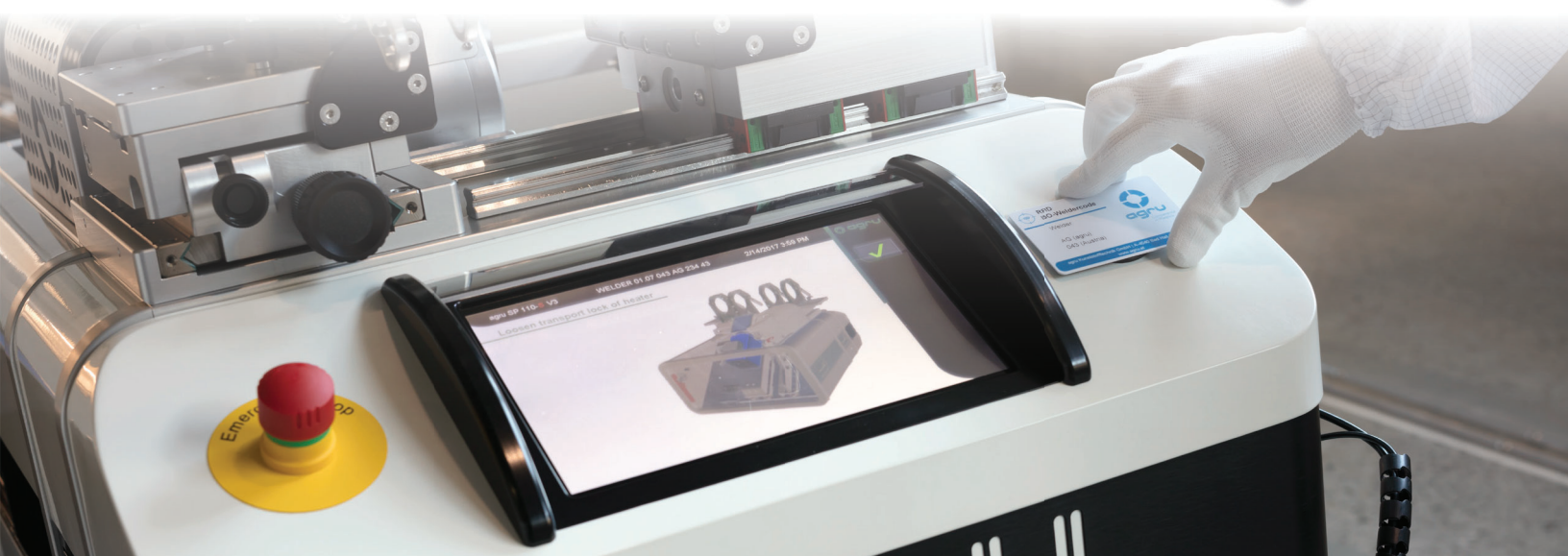


SP 110-B

Solda sem rebarba:
20 a 110 mm (1/2" a 4")

Materiais:

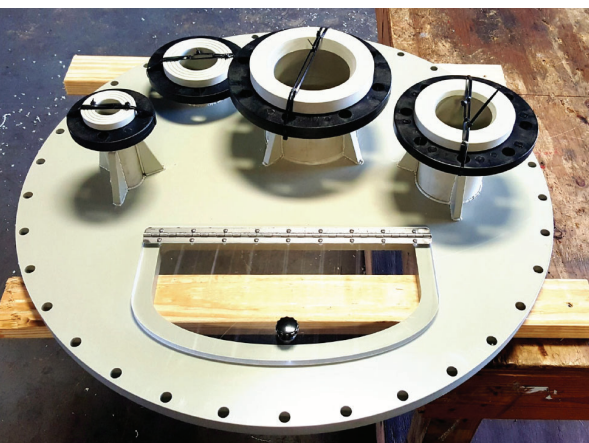
PP, PVDF



Seus especialistas em fabricação customizadas

Do conceito à conclusão, nós nos dedicamos a apoiar você. A experiente equipe de engenheiros de aplicação e pessoal de fabricação da Asahi/America faz o possível para acomodar as necessidades exclusivas do seu sistema com nossa ampla gama de materiais termoplásticos resistentes à corrosão. Algumas de nossas capacidades incluem:

- Bobinas de tubulação pré-fabricadas
- Coletores e headers de distribuição
- Tubo e válvulas de parede dupla
- Soldas anguladas
- Tampas de vapores de tanques e cubas
- Trabalho em dutos
- Tanques de armazenamento
- Componentes usinados
- Carretes e válvulas de alta pureza
- Orifícios, fossas e tanques de coleta
- Interiores de vasos, tubos de imersão e aspersores





GARANTIA E LIMITAÇÕES PARA VÁLVULAS E ATUADORES

1.1 Estas declarações e garantias limitadas são aplicáveis a todos os clientes finais que comprarem **válvulas e atuadores Asahi fabricados e distribuídos pela Asahi/America, Inc.** e estão sujeitas aos Termos e Condições de Venda padrão da Asahi. A Asahi garante que, durante o período de garantia, os produtos estarão livres de defeitos de materiais e fabricação sob uso normal e adequado, bem como estarão em conformidade com as especificações publicadas pelo fabricante. Esta garantia está sujeita ao armazenamento, manuseio, transporte, instalação, uso e manutenção adequados dos produtos Asahi pelo instalador e pelo cliente final. Esta garantia não inclui defeitos devido ao desgaste normal ou deterioração.

1.2 O cliente deverá fornecer notificação por escrito de todo e qualquer defeito ou não conformidade existente em relação aos produtos no prazo de 14 dias úteis após a constatação. O não fornecimento desse aviso imediato anulará esta garantia.

1.3 As únicas obrigações sob a garantia acima são, a critério da Asahi, reparar, substituir ou trocar o produto ou reembolsar o preço de compra. Todos os produtos reparados, substituídos ou trocados estarão sujeitos à garantia estabelecida em 1.1 após o reparo, a substituição ou a troca. Se a empresa receber notificação do cliente, mas não detectar nenhum defeito do produto, esse cliente arcará com os custos incorridos pela empresa como resultado da notificação.

1.4 O “período de garantia” para válvulas e atuadores Asahi será de **três anos a partir da data da fatura**, sujeito à exclusão dos itens detalhados em 1.5 abaixo, que serão cobertos pela nossa política de garantia por um período de um ano a partir da data da fatura.

1.5 A garantia da Asahi com relação aos seguintes itens será coberta por um período de um ano a partir da data da fatura: válvulas Dymatrix™, válvulas atuadas Dymatrix™, válvulas de alívio de pressão, reguladores, válvulas EM-Technik e válvulas atuadas EM-Technik, válvulas diafragma tipo 342 tipo 343, válvulas de esfera Air-Pro®, válvulas de esfera PE 100, válvulas de esfera naturais PP, válvulas de esfera Halar® (ECTFE) e válvulas globo de controle. Todos os atuadores fabricados ou fornecidos por outros fabricantes (Limitorque, Rotork, Century, etc.)

1.6 A empresa não autoriza nenhuma pessoa ou parte a assumir ou criar para si própria outras obrigações ou responsabilidades relacionadas aos produtos, exceto conforme estabelecido neste documento.

1.7 Todas as solicitações e notificações sob esta garantia devem ser direcionadas para:

Asahi/America, Inc.
Atenção: Atendimento ao cliente
655 Andover Street
Lawrence, Massachusetts, 01843 EUA
Tel: +1 (781) 321-5409 • Fax: +1 (978) 685-3010

Visite nosso site para obter nossa garantia sobre tubulações e todos os outros produtos.



Outro problema de corrosão resolvido.™

**655 ANDOVER STREET
LAWRENCE, MASSACHUSETTS, 01843 EUA**

**INTERNACIONAL:
TOLL FREE: +1 (800) 343-3618
OFFICE: +1 (781) 321-5409**

**LESTE: +1 (800) 232-7244
CENTRAL: +1 (800) 442-7244
OESTE: +1 (800) 282-7244**

ASAHI-AMERICA.COM | +1 (800) 343-3618 | ASAHI@ASAHI-AMERICA.COM